

Mit BeFF steigen Frauen ein und auf

BeFF

Berufliche Förderung von Frauen e.V.
Lange Str. 51
70174 Stuttgart

Tel.: 0711 263457-0

Fax: 0711 263457-29

E-Mail: info@beff-frauundberuf.de
www.beff-frauundberuf.de

Unsere Telefonzeiten sind:

Mo, Di, Fr 9.00 bis 12.00 Uhr

Mi, Do 13.00 bis 16.00 Uhr

Zur Terminvereinbarung rufen Sie
uns gerne an.

Sie erreichen uns:

Mit S-Bahn, U-Bahn und Bus
Haltestelle Stadtmitte
(Ausgang Fritz-Elsas-Straße)
oder Haltestelle Berliner Platz



Kofinanziert von der
Europäischen Union

Kofinanziert vom Ministerium für
Soziales, Gesundheit und Integration
Baden-Württemberg



EmpowerME

Frauen mit Migrationserfahrung
stärken den Arbeitsmarkt



ESF-Projekt

**BERUFLICHE
EINzelCOACHINGS,
GRUPPENANGEBOTE,
SPRACHFÖRDERUNG.**

**FÜR FRAUEN
MIT FLUCHT- ODER
MIGRATIONSERFAHRUNG**

Fotos: Mr. & Mrs. Smith | Stand: April 2026

Berufliche Förderung
von Frauen e.V.

BeFF

In unserem Projekt EmpowerME begleiten wir Sie mit Einzelberatung, Sprachtraining und Workshops Schritt für Schritt auf Ihrem Weg in Arbeit, Aus- oder Weiterbildung.

Inhalte und Projektbausteine:

- **Individuelle Einzelberatung** zu Ihren beruflichen Möglichkeiten
- Stärkenanalyse
- Unterstützung bei der Suche nach einer passenden Stelle
- Hilfe bei der Bewerbung, Vorbereitung auf Vorstellungsgespräche
- Begleitung im Anerkennungsverfahren ausländischer Abschlüsse
- **Talk & Learn**
Berufliches Sprachcafé und Sprachtandems
- **Workshops**
zu beruflichen Themen wie z. B. Arbeitsmarkt, Arbeitskultur in Deutschland, Bewerbung und Vorstellungsgespräche, deutsches Bildungssystem, Vereinbarkeit von Familie und Beruf
- **Unternehmenskontakte**
z. B. über Veranstaltungen mit Unternehmen, Jobmessen, Praktika oder Hospitationen

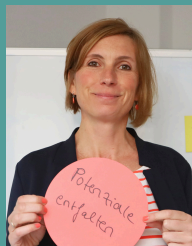
Unsere Beraterinnen

- bringen langjährige Erfahrung mit den vielfältigen Herausforderungen von Frauen mit (zum Beispiel Vereinbarkeit von Beruf und Familie).
- arbeiten wertschätzend und stärkenorientiert.
- gehen auf Ihre individuelle Lebenssituation ein.
- haben umfassende Kenntnisse in Migrationsthemen, wie z. B. Anerkennung ausländischer Abschlüsse.
- kennen den Arbeits- und Bildungsmarkt der Region.
- unterstützen Sie beim Aufbau von Netzwerken.

Teilnahmevoraussetzungen:

- Wohnort: Stuttgart oder Landkreise Böblingen, Esslingen, Göppingen, Ludwigsburg, Rems-Murr
- mindestens B1-Sprachkenntnisse
- aktuell ohne Arbeit oder nur prekär beschäftigt

Die Teilnahme ist kostenlos. Einstieg und Termine nach individueller Vereinbarung.



Infos und Anmeldung:

Marlene Marquart
0711/263457-17
m.marquart@beff-frauundberuf.de